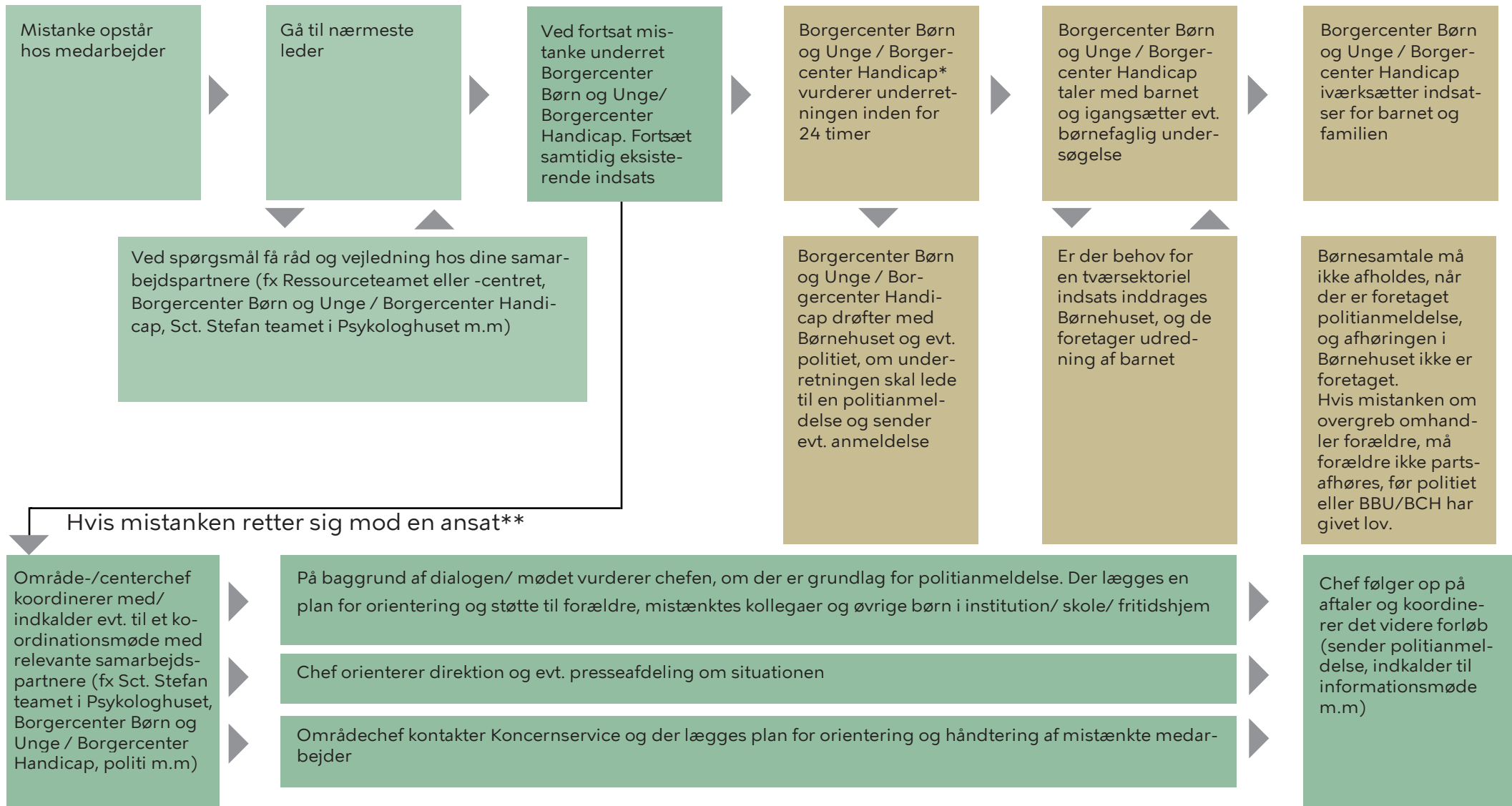


BEREDSKABSPLAN FOR OVERGREB



* Ansat i Socialforvaltningen, Borgercenter Børn og Unge: Følg vejledningen - Handlevejledning for håndtering af overgreb

* Ansat i Socialforvaltningen, Borgercenter Børn og Unge: Følg vejledningen - Vejledning håndtering - døgn og dagbehandling

* Ansat i Socialforvaltningen, Borgercenter Handicap: Følg vejledningen - Handlevejledning for håndtering af overgreb

** Ansat i Børne- og Ungdomsforvaltningen: Følg vejledningen - Vejledning om håndtering af sager med mistanke om medarbejders seksuelle overgreb på børn og unge

BEREDSKABSPLAN FOR OVERGREB



Beredskabsplan for overgreb henvender sig til dig, der er ansat i Københavns Kommune og som i dit daglige arbejde har kontakt og samvær med børn og unge i alderen 0-18 år. Vejledningen skal sikre, at du kender din rolle og dit ansvar i forebyggelse og håndtering af overgreb på børn.

Beredskabsplanen ligger i forlængelse af handlevejledningen "Når du er bekymret for et barn" og præciserer håndtering af fysiske, psykiske og/eller seksuelle overgreb.

Du skal være opmærksom på, at underretningspligten er personlig. Det betyder, at du har pligt til at underrette, hvis du er bekymret for et barns udvikling og trivsel, og at underretningspligten først er opfyldt, når du har foretaget underretningen. Du har dermed ikke opfyldt din underretningspligt ved at dele din bekymring med en kollega eller din leder. Du kan dog aftale med din leder, at vedkommende laver underretningen.

Du kan læse mere om tegn og reaktioner på fysiske, psykiske og seksuelle overgreb her:

KONTAKTER

- Borgercenter Børn og Unge 33 17 42 24
- Borgercenter Handicap 20 29 23 08
- Uden for Borgercenter Børn og Unges Borgercenter Handicaps arbejdstid, Døgnvagten 33 17 33 33
- Politiet - overgrebsgruppen 93 50 00 11
- Psykologhuset 33 17 20 02
- Børnehuset 33 17 30 30

KONTAKTPERSONER OG TELEFONNUMRE I BORGERCENTER HANDICAP

- Elly Mørkeberg, Børneområdet 29 42 04 15
- Merete Lefeldt, Ungeområdet 26 31 51 37
- Erika Maria Tromp, Center for Børn med Handicap 51 46 54 51

